

SINUS[®]

- Digitaler Drehstromzähler für die Hutschienenmontage
- 4 TE (72 mm) Einbaubreite
- MID-Konformitätsbewertet (optional auch „ungeeicht“)
- Genauigkeitsklasse B
- Verfügbar als **Messwandler-** oder direktmessender **Drehstromzähler**
- Spezielle Freigabe für Photovoltaik-Energie-messung mit erweitertem Messbereich
- Optional als Zweirichtungszähler
- Vielseitig durch optionale Kommunikationsschnittstellen:

- **S0-Schnittstelle**
- **Optischer Impulsausgang**
- **M-Bus**
- **Modbus**

MADE IN GERMANY

Weitere Informationen finden sie unter www.stromzaehler.de

- in der **Downloadzentrale**
- in der **Videozentrale**

oder scannen Sie einen der QR-Codes!



Betriebsanleitung



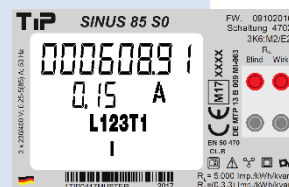
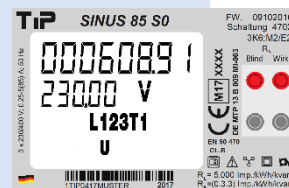
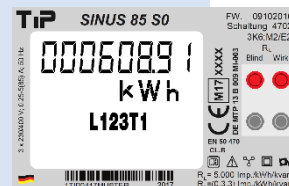
Anleitungsvideos



Multimeterfunktion

Anzeigbare Momentanwerte:

- Verbrauch (kWh)
- Spannung (V)
- Strom (A)
- Leistung (W)
- Scheinleistung (VA)
- Blindleistung (Var)
- Frequenz (Hz)
- Leistungsfaktor (Cos Phi)

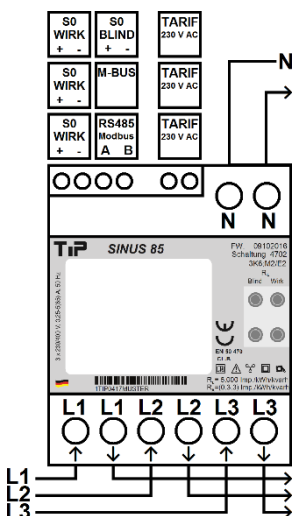


Bitte beachten:

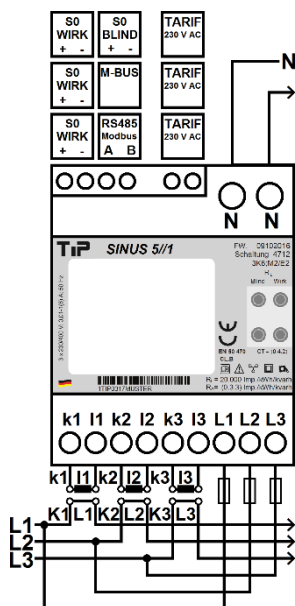
Bei M-Bus-Zählern keine verschiedenen Software-Varianten im selben Netz verwenden!

SINUS[®] SINUS[®] 85 SINUS[®] 5//1

Artikelnummer	0121 - SINUS 85 S0 MID	0120 - SINUS 85 S0	0122 - SINUS 85 LB	0131 - SINUS 85 M-Bus MID	0130 - SINUS 85 M-Bus	0181 - SINUS 85 Modbus MID	0180 - SINUS 85 Modbus	0141 - SINUS 5//1 S0 MID	0140 - SINUS 5//1 S0	0142 - SINUS 5//1 LB	0151 - SINUS 5//1 M-Bus MID	0150 - SINUS 5//1 M-Bus	0186 - SINUS 5//1 Modbus MID	0185 - SINUS 5//1 Modbus
Nennspannung	3 x 230 / 400 V													
Nenn- (Maximal-)strom	5 (85) A, Messbereich 0,25 - 85A							5//1A, Messbereich 0,01 - 1(6)A						
Nennfrequenz	50 Hz													
Genauigkeitsklasse	Klasse 1 (B)													
Arbeitstemperaturbereich	-25°C bis +55°C													
Einbaubreite	4 Teilungseinheiten (72mm)													
LC-Display	8-stellig (6+2 Nachkommastellen)							8-stellig (5+3 Nachkommastellen)						
Tarife	2 (HT/NT) mit Tarifumschalteneingang													
2 N-Klemmen (Neutralleiter)	•	•	•	•	•	•	•	•	•	•	•	•	•	•
S0-Schnittstelle Wirkenergie	•	•	•	•	•	•	•	•	•	•	•	•	•	•
S0-Schnittstelle Blindenergie	•	•						•	•					
M-Bus-Schnittstelle				•	•						•	•		
Modbus-Schnittstelle						•	•						•	•
LED-Impuls Ausgang Wirk+Blind	•	•	•	•	•	•	•	•	•	•	•	•	•	•
Rücklaufperre	•	•	•	•	•	•	•	•	•	•	•	•	•	•
Zwei Energierichtungen			•							•				
MID - Konformitätsbewertung	•			•		•		•			•		•	

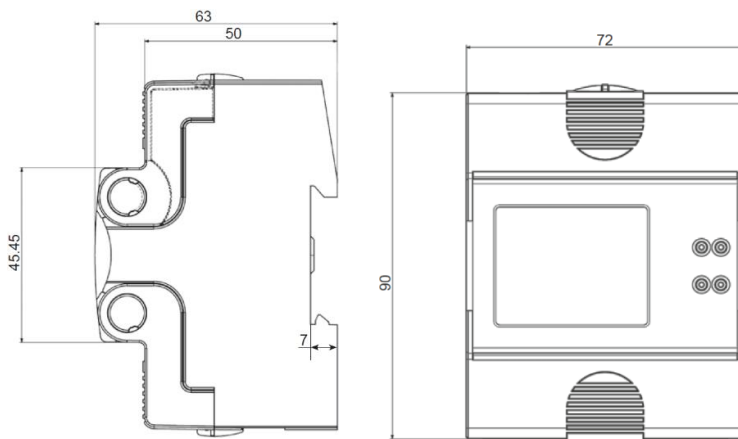


Anschluss SINUS 85



Anschluss SINUS 5//1

Info: Anschluss beim Messwandlerzähler:
klassisch getrennte Strom- und Spannungseingänge,
Stromeingänge potential-getrennt über Stromwandler,
Sekundärseitige Erdung der Wandler möglich



Maßzeichnung SINUS (alle Typen) – Angaben in mm